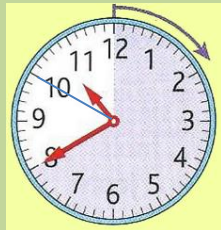


CM2-M1 : utiliser des unités de mesure de durées et leurs relations**Aide-memo**

- Pour lire l'heure sur une pendule, on regarde la position de ses aiguilles :
La grande aiguille rouge pour les heures.
La petite aiguille rouge pour les minutes.
La trotteuse (bleue) pour les secondes.



39 minutes et 50 secondes se sont
écoulées depuis 10 h.



Il reste 20 minutes et 10 secondes
avant d'atteindre 11 h.

Il est **10 h 39 min 50 s** ou dans 10 secondes il sera **11 heures moins vingt**

- On utilise les équivalences suivantes :

1 heure = 60 minutes

1 minute = 60 secondes

1 heure = 3 600 secondes

1 jour = 24 heures

1 millénaire = 1 000 ans

1 siècle = 100 ans

1 an = 12 mois

1 an = 52 semaines

1 semaine = 7 jours

- Les mois ont 28 ou 29 ou 30 ou 31 jours, cela dépend des mois.