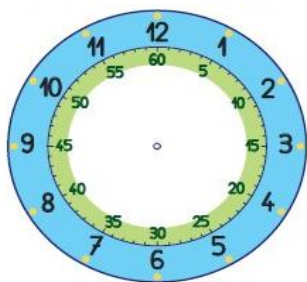


CE2-M1 : connaître les unités de mesure du temps**Activités *** fiche pour les élèves**

Prénom _____

11. Dessine les aiguilles sur les horloges et **complète**.**Aide - memo**

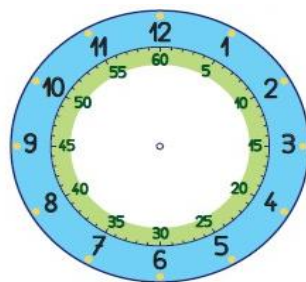
Il est 13 h 25 minutes



..... h

..... minutes après heures

Il est 17 h 50 minutes

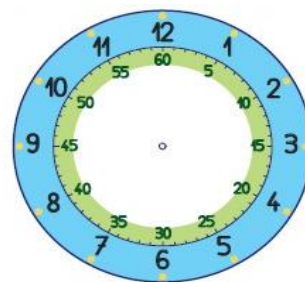


..... h

..... minutes après heures

..... minutes avant heures

Il est 21 h 35 minutes



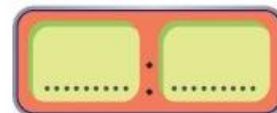
..... h

..... minutes après heures

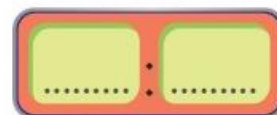
..... minutes avant heures

12. Complète.

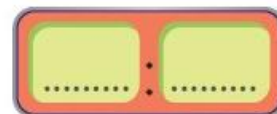
→ une demi-heure après →



→ un quart d'heure avant →



→ une demi-heure avant →

**13. Plusieurs voyageurs prennent le train. Certains sont en retard et d'autres en avance. Complète.**

Voyageurs	Arrivée à la gare	Départ du train	Le voyageur est en avance de	Le voyageur est en retard de
Nicolas	6 h 35	6 h 50
Sylvain	20 h 14	19 h 52
Romain	16 h 53	17 h 05
Pierre	23 h 40	0 h 15

14. **Prends** le calendrier des plantations. **Réponds** aux questions.

	Septembre	Octobre	Novembre	Décembre	Janvier	Février	Mars	Avril	Mai	Juin	Juillet	Aout
Arbres fruitiers	×	×					×	×	×	×	×	×
Arbustes	×	×					×	×	×	×	×	×
Conifères	×									×	×	×
Dahlias					×	×	×	×	×	×	×	×
Fraisiers	×			×	×					×	×	×
Iris	×	×							×	×	×	×
Pivoines	×	×	×	×	×	×	×			×	×	×
Plantes grimpantes	×	×	×	×	×	×				×	×	×
Rosiers					×	×				×	×	×

a) Peut-on planter des fraisiers en janvier ?

.....

b) En février, quelles plantes peut-on planter ?

.....

c) Au cours de quels mois peut-on planter des arbres fruitiers ?

.....

d) Pendant combien de mois peut-on planter des arbres fruitiers ?

.....

15. **Problème :**

Nora a voyagé pendant deux heures et quart. Son train est arrivé à Bordeaux à 18 h 10.

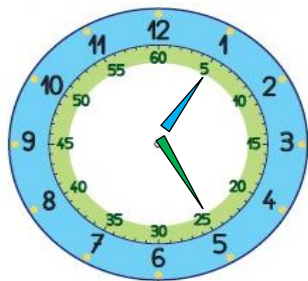
A quelle heure est-elle partie ?

Nora est partie à

CE2-M1 : connaître les unités de mesure du temps**Activités *** correction pour l'enseignant**

11. **Dessine** les aiguilles sur les horloges et **complète**.

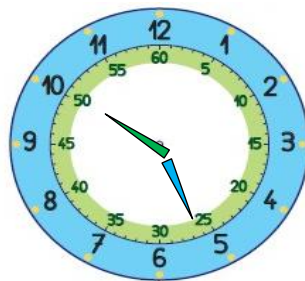
Il est 13 h 25 minutes



1 h 25 ..

25 minutes après 1 heure

Il est 17 h 50 minutes

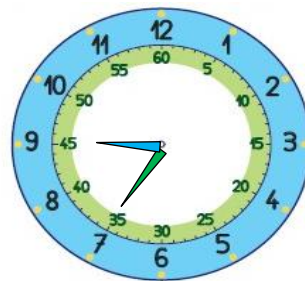


5 h 50 ..

50 minutes après 5 heures

10 minutes avant 6 heures

Il est 21 h 35 minutes



9 h 35 ..

35 minutes après 9 heures

25 minutes avant 10 heures

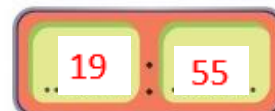
12. **Complète**.



→ une demi-heure après →



→ un quart d'heure avant →



→ une demi-heure avant →



13. Plusieurs voyageurs prennent le train. Certains sont en retard et d'autres en avance. **Complète**.

Voyageurs	Arrivée à la gare	Départ du train	Le voyageur est en avance de	Le voyageur est en retard de
Nicolas	6 h 35	6 h 50	15 min	
Sylvain	20 h 14	19 h 52		22 min
Romain	16 h 53	17 h 05	12 min	
Pierre	23 h 40	0 h 15	35 min	

14. **Prends** le calendrier des plantations. **Réponds** aux questions.

	Septembre	Octobre	Novembre	Décembre	Janvier	Février	Mars	Avril	Mai	Juin	Juillet	Aout
Arbres fruitiers	×	×					×	×	×	×	×	×
Arbustes	×	×					×	×	×	×	×	×
Conifères	×									×	×	×
Dahlias					×	×	×	×	×	×	×	×
Fraisiers	×			×	×					×	×	×
Iris	×	×							×	×	×	×
Pivoines	×	×	×	×	×	×	×			×	×	×
Plantes grimpantes	×	×	×	×	×	×				×	×	×
Rosiers					×	×				×	×	×

a) Peut-on planter des fraisiers en janvier ? **oui**

b) En février, quelles plantes peut-on planter ? **des dahlias, des pivoines, des plantes grimpantes, des rosiers.**

c) Au cours de quels mois peut-on planter des arbres fruitiers ? **du mois de mars au mois d'octobre compris.**

d) Pendant combien de mois peut-on planter des arbres fruitiers ? **pendant 8 mois**

15. Problème

Nora a voyagé pendant deux heures et quart. Son train est arrivé à Bordeaux à 18 h 10.

A quelle heure est-elle partie ?

2 heures et quart soit 2 h 15

18 h 10 – 2 h 15 c'est 18 h 10 – 2 h 10 et encore moins 5 min.

Soit 16 h 55 minutes

Nora est partie à **15 h 55**