

CE2-M1 : connaître les unités de mesure du temps**Activités * fiche pour les élèves**

Prénom _____

1. Voici des horaires : 9 h 45, 12 h 15, 13 h 30, 16 h 25, 18 h 45, 20 h 50.

Aide - memo

Pour chaque horaire, **colorie** de la même couleur les étiquettes qui conviennent.

7 heures moins le quart

midi et quart

45 minutes après 18 heures

50 minutes après 20 heures

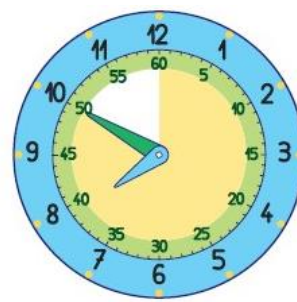
15 minutes avant 10 heures

une heure et demie de l'après-midi

25 minutes après 16 heures

10 minutes avant 21 heures

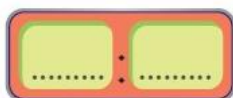
2. Complète.



Il est h et quart.

C'est minutes après heures.

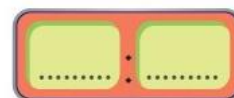
C'est minutes avant heures.



Il est h moins

C'est minutes avant heures.

C'est minutes après heures.

3. **Écris** les dates en remplaçant le nom du mois par son numéro, comme dans l'exemple : 31 décembre 2025 → 31/12/2025

a) 14 juillet 1789 →

b) 11 novembre 1918 →

c) 21 avril 1944 →

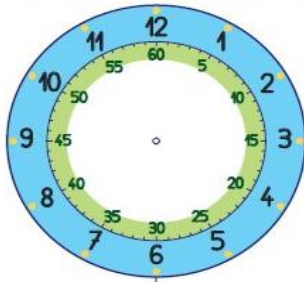
d) 11 septembre 2001 →

e) 21 janvier 1793 →

f) 18 juin 1940 →

4. Dessine les aiguilles des horloges et complète.

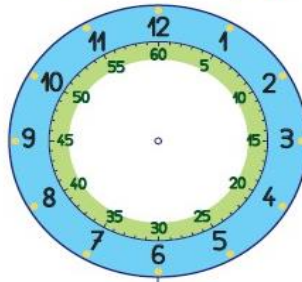
Il est 10 h et 20 minutes.



..... h

..... minutes après heures

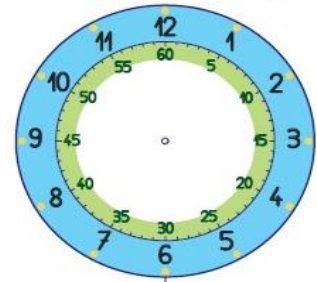
Il est 5 h et quart.



..... h

..... minutes après heures

Il est 11 h moins le quart.



..... h

..... minutes après heures

..... minutes avant heures

5. Problème

Lola doit prendre son train à 9 h 45 pour Rennes. Elle arrive à la gare à 9 h 30.

Combien de temps reste-t-il à Lola pour prendre son train ?

Il lui reste

CE2-M1 : connaître et utiliser les unités de mesure de temps 1**Activités * correction pour l'enseignant**

1. Voici des horaires : **9 h 45**, **12 h 15**, **13 h 30**, **16 h 25**, **18 h 45**, **20 h 50**.

Pour chaque horaire, **colorie** de la même couleur les étiquettes qui conviennent.

7 heures moins le quart

midi et quart

45 minutes après 18 heures

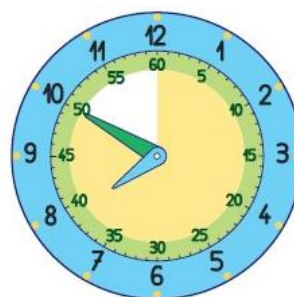
50 minutes après 20 heures

15 minutes avant 10 heures

une heure et demie de l'après-midi

25 minutes après 16 heures

10 minutes avant 21 heures

2. **Complète.**Il est **11** h et quart.C'est **15** minutes après **11** heures.C'est **45** minutes avant **12** heures.Il est **8** h moins **10**C'est **10** minutes avant **8** heures.C'est **50** minutes après **7** heures.3. **Écris** les dates en remplaçant le nom du mois par son numéro :14 juillet 1789 → **14/07/1789**b) 11 novembre 1918 → **11/11/1918**c) 21 avril 1944 → **21/04/1944**d) 11 septembre 2001 → **11/09/2001**e) 21 janvier 1793 → **21/01/1793**f) 18 juin 1940 → **18/06/1940**

4. Dessine les aiguilles des horloges et complète.

Il est 10 h et 20 minutes.



10 h 20

20 minutes après 10 heures

Il est 5 h et quart.



5 h 15

15 minutes après 5 heures

Il est 11 h moins le quart.



10 h 45

45 minutes après 10 heures
15 minutes avant 11 heures

5. Problème

Lola doit prendre son train à 9 h 45 pour Rennes. Elle arrive à la gare à 9 h 30.

Combien de temps reste-t-il à Lola pour prendre son train ?

Il lui reste 15 minutes ($45 - 30 = 15$)