

CE2-G10 : LES CRISTAUX

• Objectif

Reconnaître et décrire un solide (faces, arêtes, sommets).

• Matériel

- Les feuilles d'activité avec les divers patrons et les cartes d'identité correspondantes.
- Colle, ciseaux, carton.

• Déroulement de l'activité

- Première phase collective par équipes de 2

Donner à chaque équipe le même patron avec sa carte d'identité. Demander à chaque équipe de découper le patron, de le coller sur du carton, puis de coller les arêtes. Demander ensuite aux élèves de vérifier sa carte d'identité.

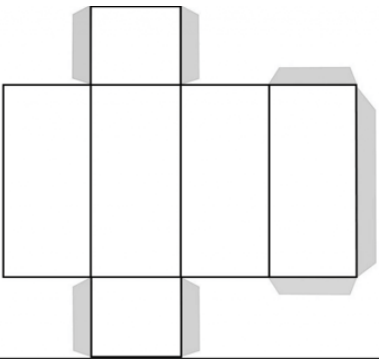
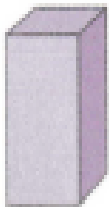

Faire alors préciser le vocabulaire nécessaire : faces, arêtes, sommets.

- Deuxième phase par équipes de 2.

Chaque équipe fabrique des solides donnés dans les feuilles d'activité et doit remplir la carte d'identité correspondante.

Ces solides pourront être exposés dans la classe. Cette activité est menée sur plusieurs séances afin de réaliser le plus possible de solides qui serviront de modèles référents dans la classe.


Exemple

		
Le patron du pavé droit	Le Pavé réalisé	La carte d'identité

CE2-G10 : LES CRISTAUX-matériel

Feuille d'activité : *le cristal bleu*

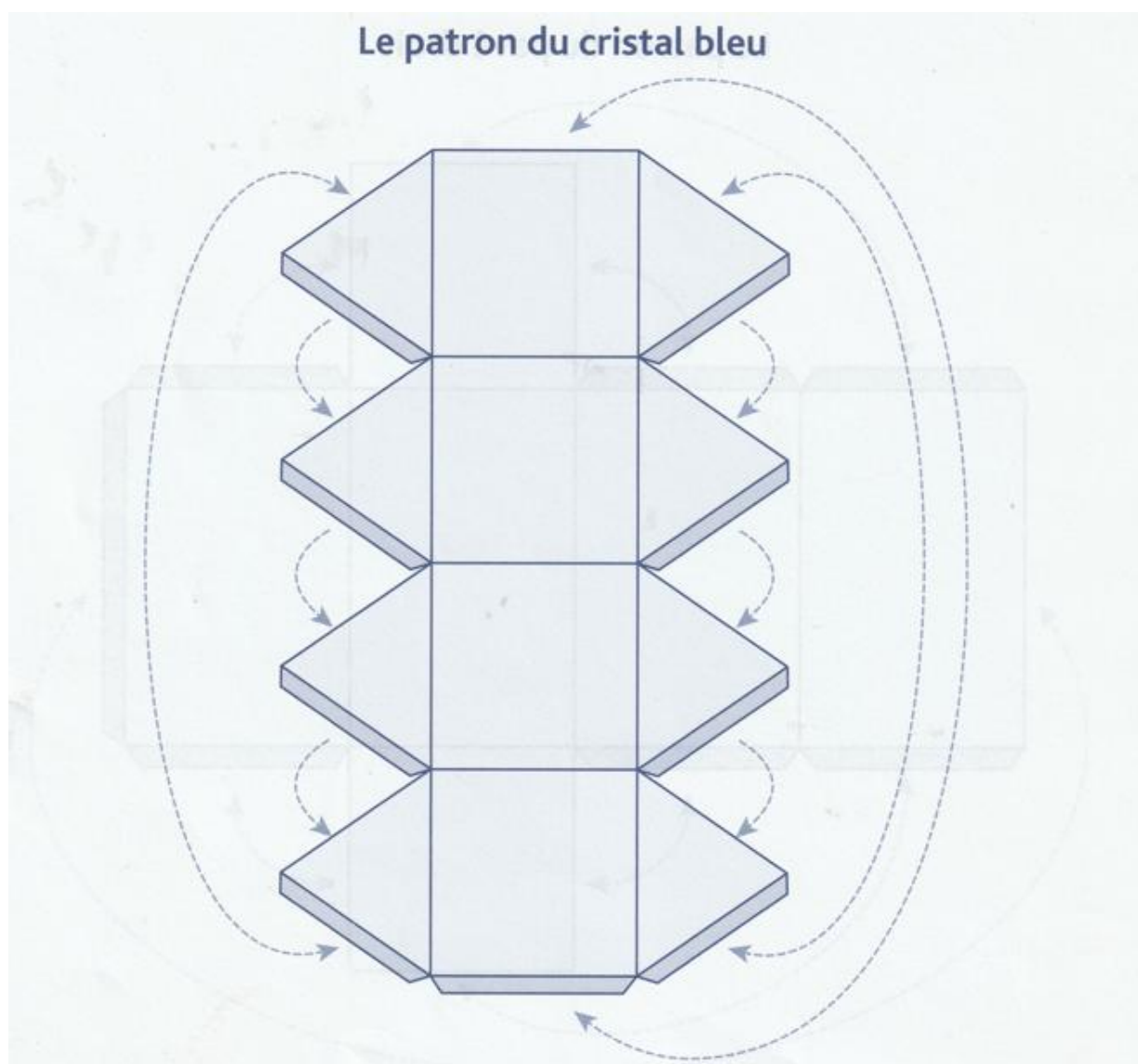
Le cristal bleu



Carte d'identité


	Forme	Nombre
Faces
Sommets	X
Arêtes	X

Toutes les arêtes ont la même longueur :
☐ Oui ☐ Non



Feuille d'activité : *le cristal vert*

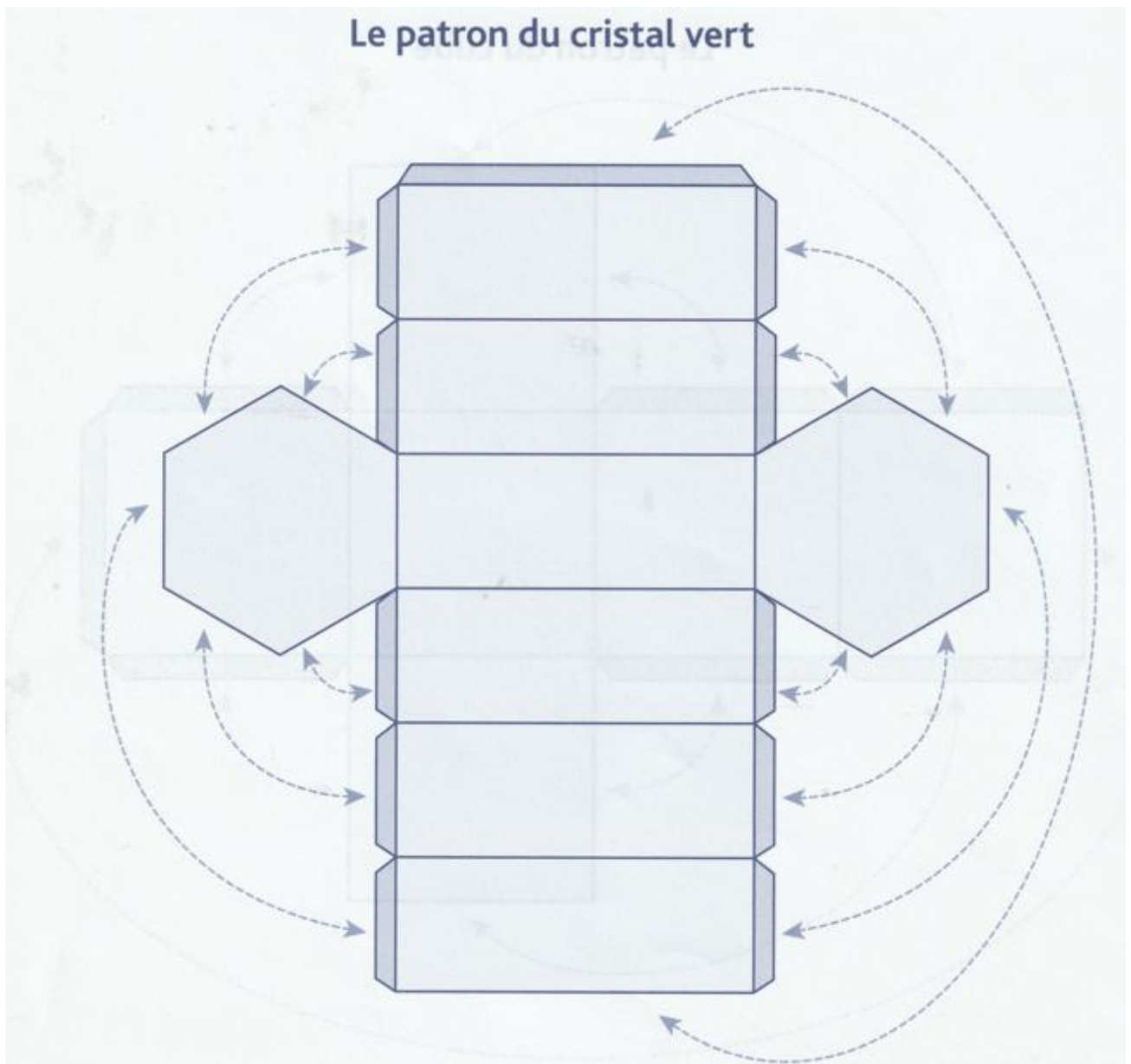
Le cristal vert



Carte d'identité


	Forme	Nombre
Faces
Sommets	X
Arêtes	X



Toutes les arêtes ont la même longueur :
Oui Non



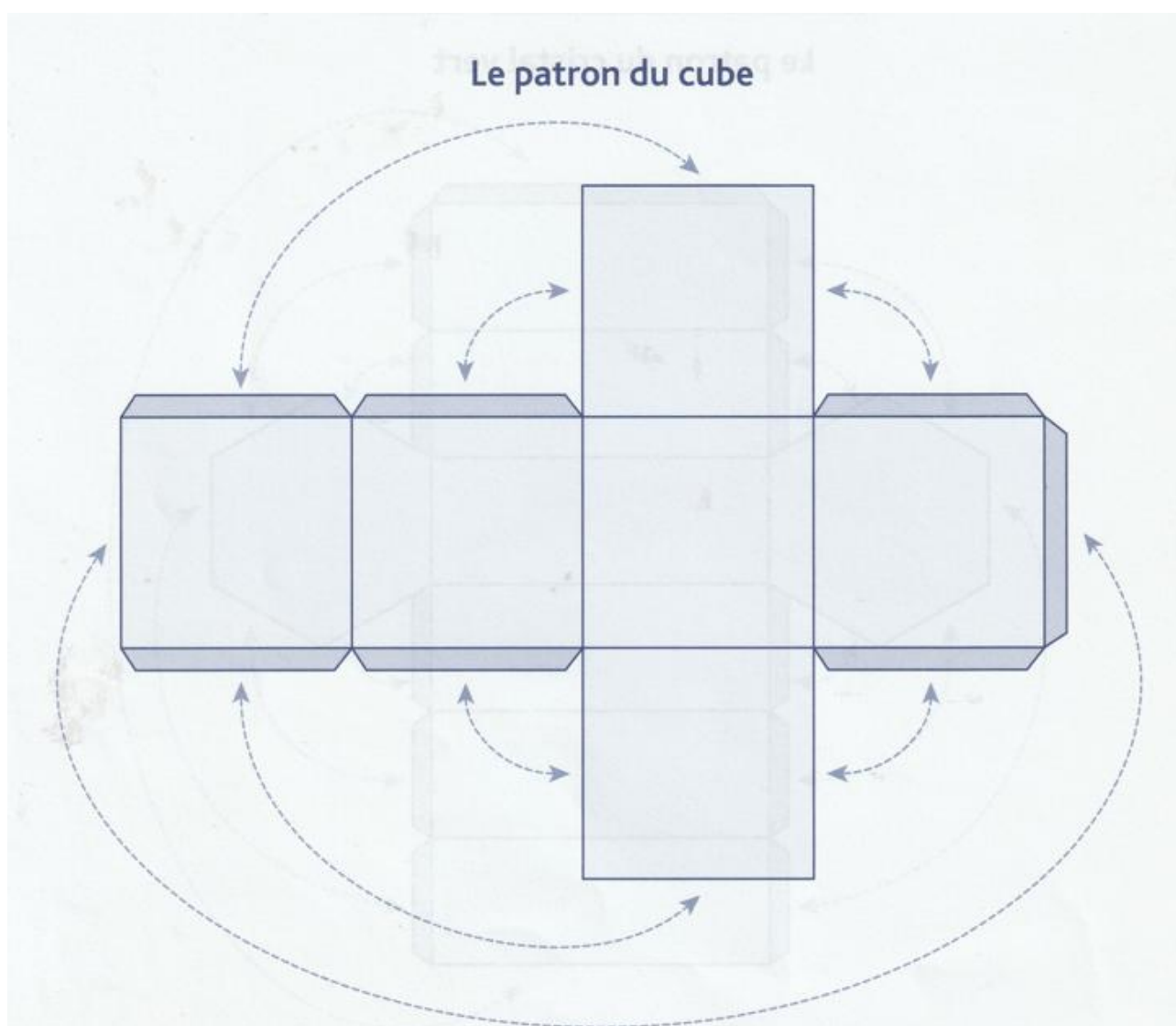
Feuille d'activité : *le cube*

Carte d'identité




	Forme	Nombre
Faces
Sommets	
Arêtes	


Toutes les arêtes ont la même longueur :
Oui Non



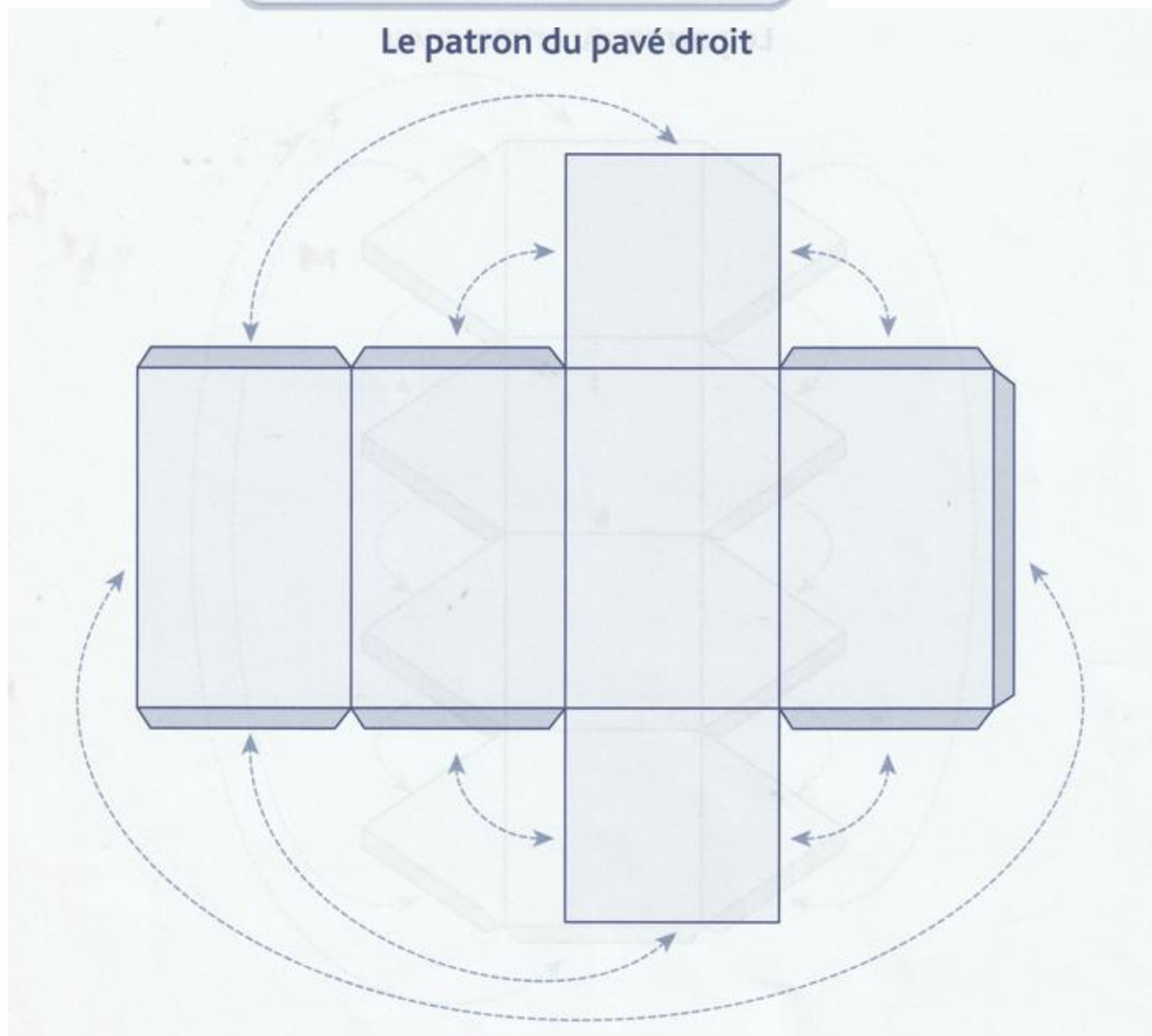
Feuille d'activité : *le pavé droit*

Carte d'identité



	Forme	Nombre
Faces
Sommets	
Arêtes	

Toutes les arêtes ont la même longueur :
Oui Non

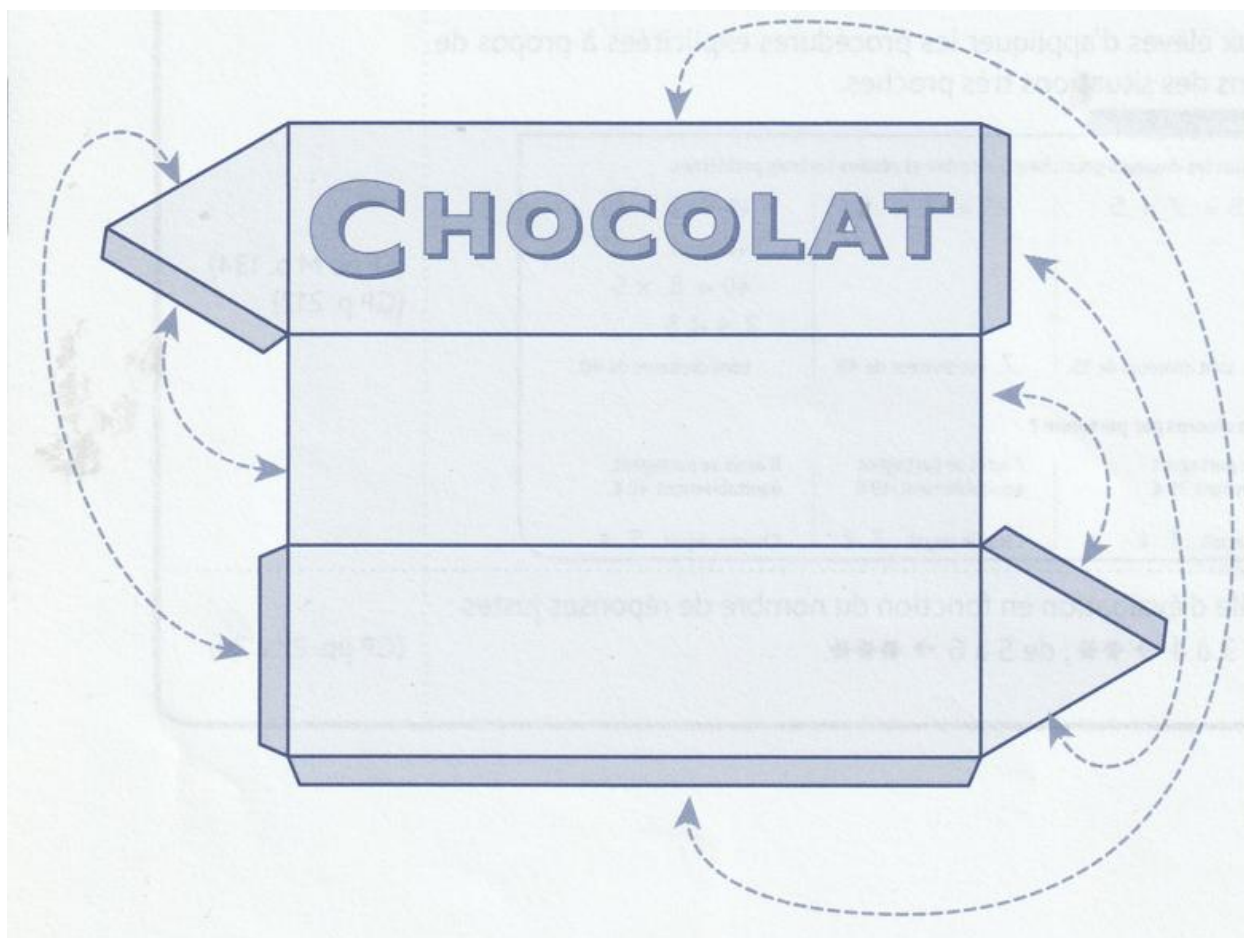
Le patron du pavé droit

Feuille d'activité : *la barre de chocolat*


CHOCOLAT Carte d'identité



	Forme	Nombre
Faces
Sommets	
Arêtes	

Toutes les arêtes ont la même longueur : Oui Non

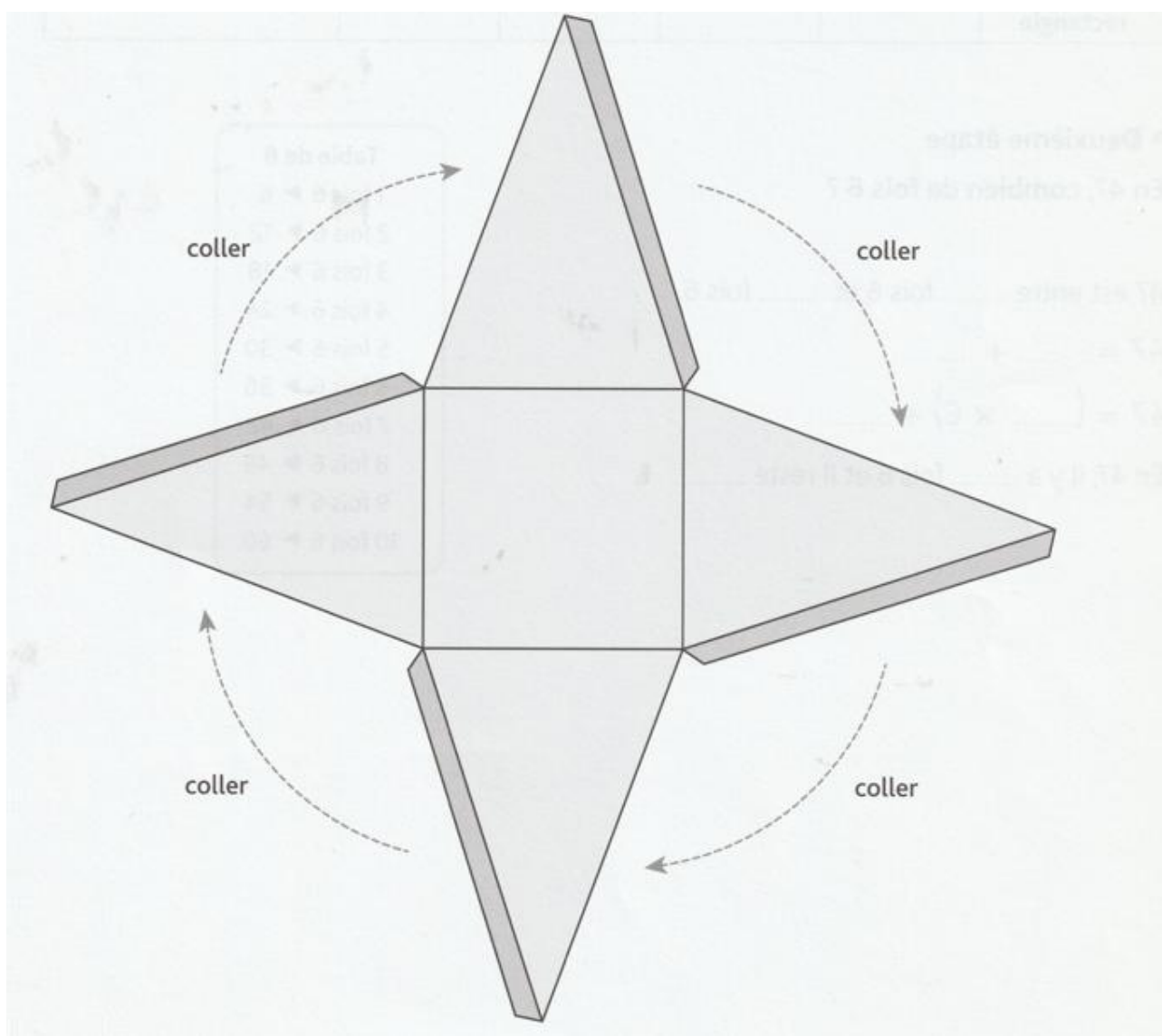


Feuille d'activité : *la pyramide à base carrée*


 **Carte d'identité**
Nom : pyramide à base carrée

	Forme	Nombre
Faces
Sommets	
Arêtes	



Toutes les arêtes ont la même longueur :
Oui Non



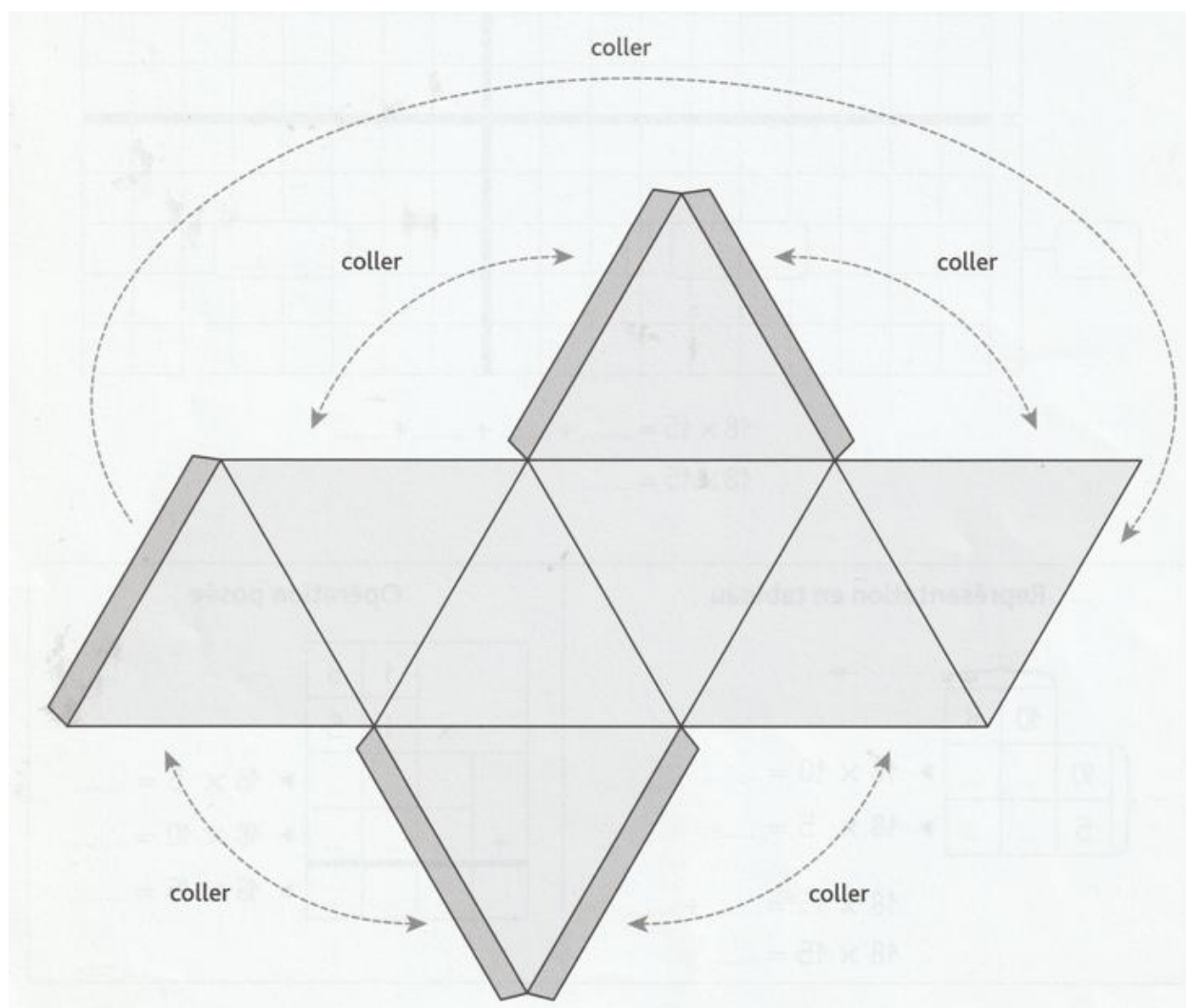
Feuille d'activité : l'octaèdre



Carte d'identité
Nom : octaèdre

	Forme	Nombre
Faces
Sommets	
Arêtes	

Toutes les arêtes ont la même longueur :
Oui Non



Affiche memo des solides

