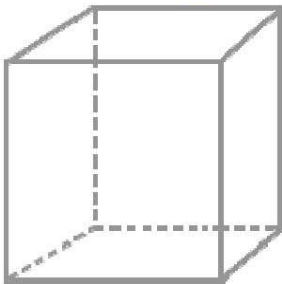


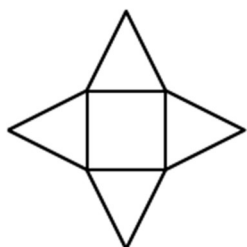
CE2-G10 : reconnaître et décrire un solide**Activités *** fiche pour les élèves**

Prénom _____

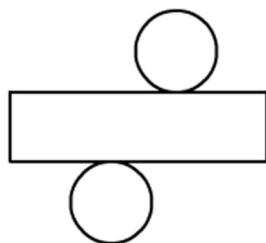
11. **Observe** le solide ci-dessous. Quel est le nombre de faces ce solide ?**Aide – memo**

	Coche la bonne réponse :	
	<input type="checkbox"/>	3 faces
	<input type="checkbox"/>	4 faces
	<input type="checkbox"/>	5 faces
<input type="checkbox"/>	6 faces	

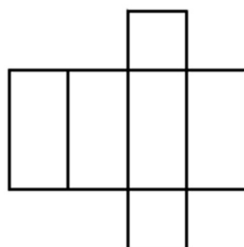
Ce solide a

12. **Relie** les patrons avec les solides qui correspondent.

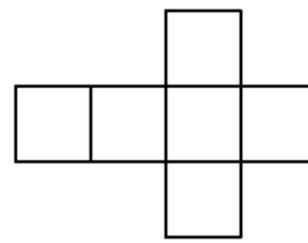
•



•

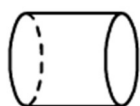


•



•

•



•



•



•

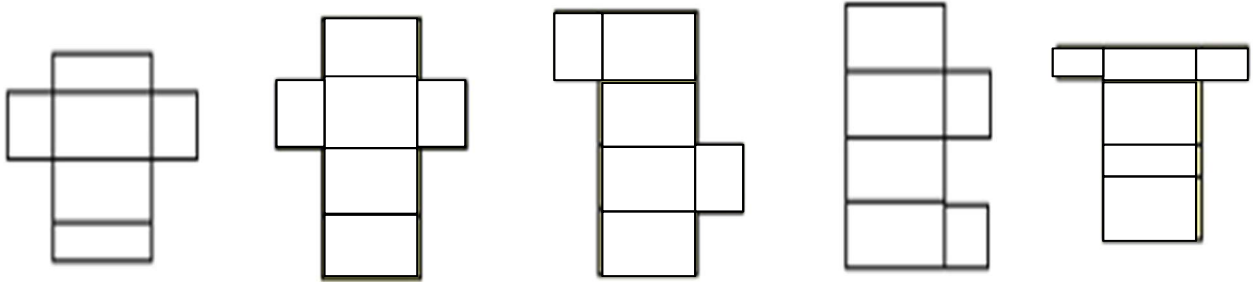


13. Qui suis-je ?

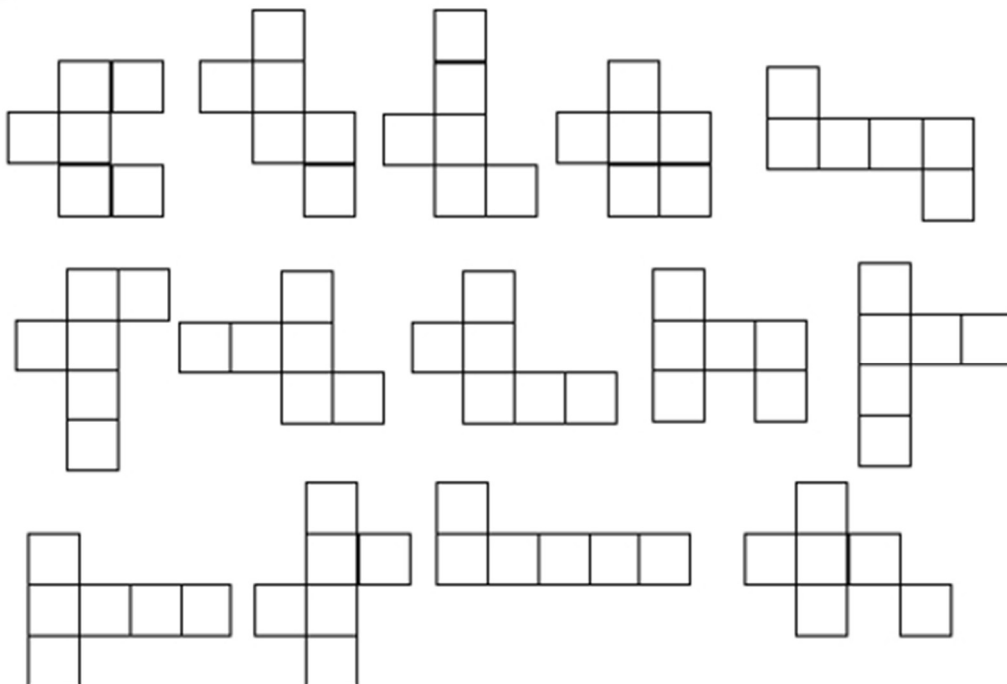
J'ai 12 arêtes. Toutes sont de la même longueur et se coupent à angle droit.

Je suis

14. a) **Retrouve** les patrons qui permettent de construire un pavé droit et **colorie**-les.



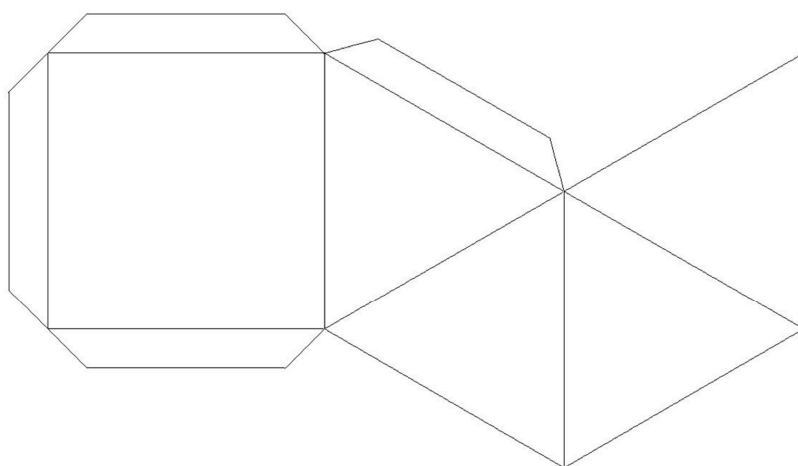
b) **Entoure** en vert les patrons qui permettent de construire un cube.



Prénom _____

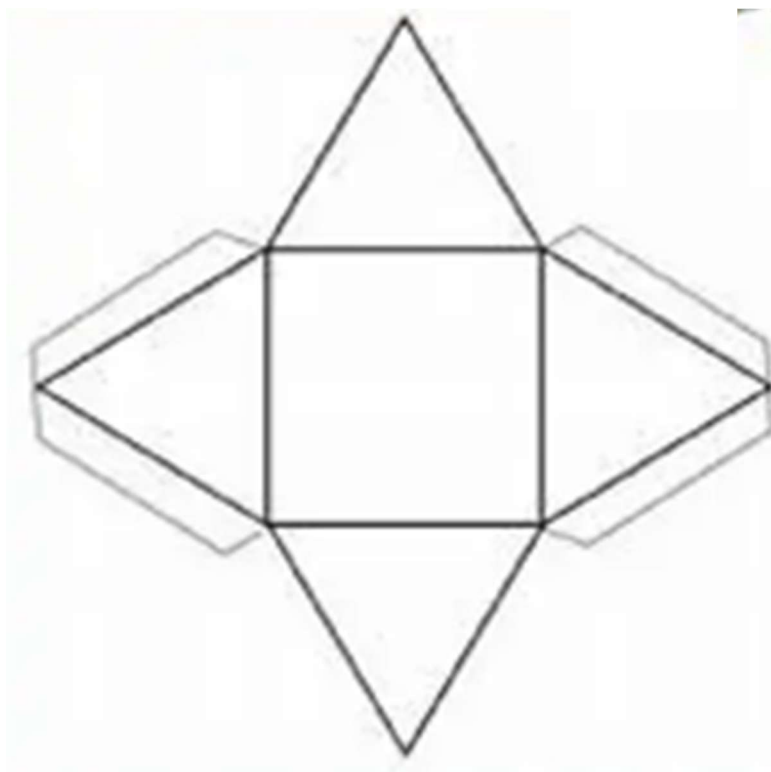
Les gestes de la géométrie

15. a) **Reproduis** sur du carton le patron ci-dessous en doublant les longueurs des côtés. Puis **découpe-le** et **colle** les languettes. Quel solide obtiens-tu ?



Le solide est

b) **Fais** le même travail avec le patron ci-dessous.

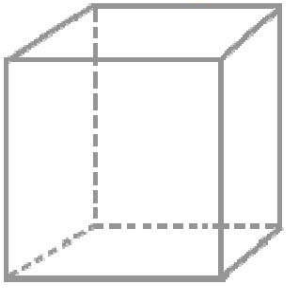


Que remarques-tu ?.....

CE2-G10 : reconnaître et décrire un solide

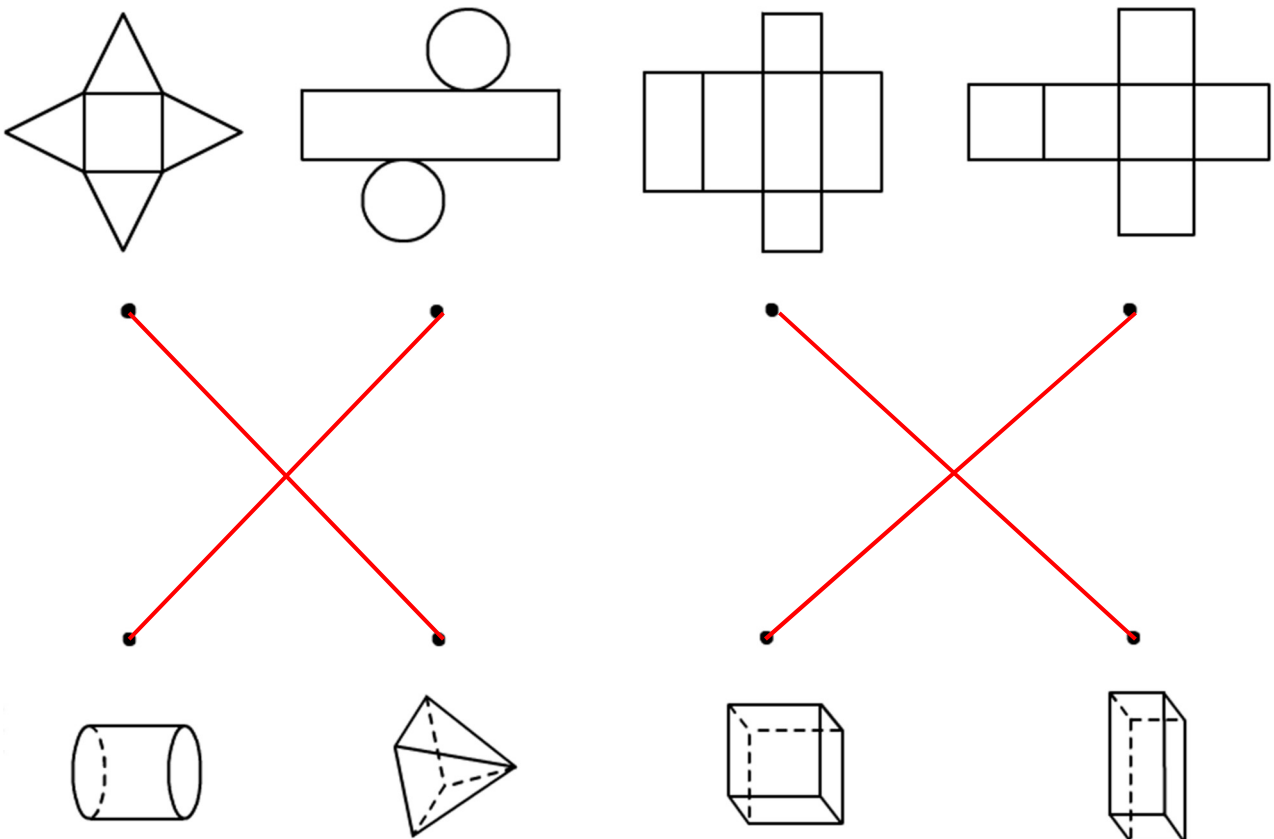
Activités *** correction pour l'enseignant

11. **Observe** le solide ci-dessous. Quel est le nombre de faces ce solide ?

	Coche la bonne réponse :	
	<input type="checkbox"/>	3 faces
	<input type="checkbox"/>	4 faces
	<input type="checkbox"/>	5 faces
	<input checked="" type="checkbox"/>	6 faces

Ce solide a **6 faces**.

12. **Relie** les patrons avec les solides qui correspondent.

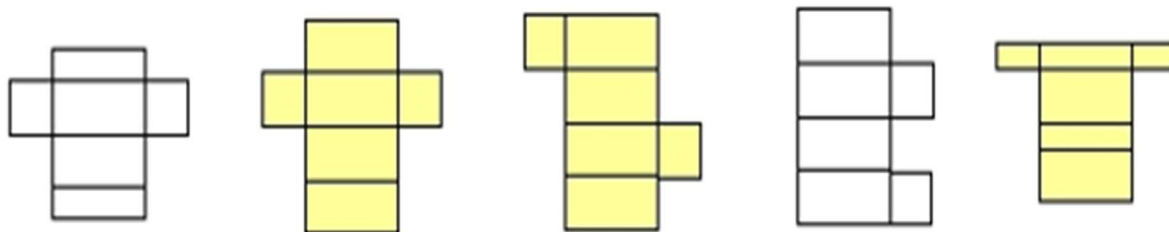


13. **Qui suis-je ?**

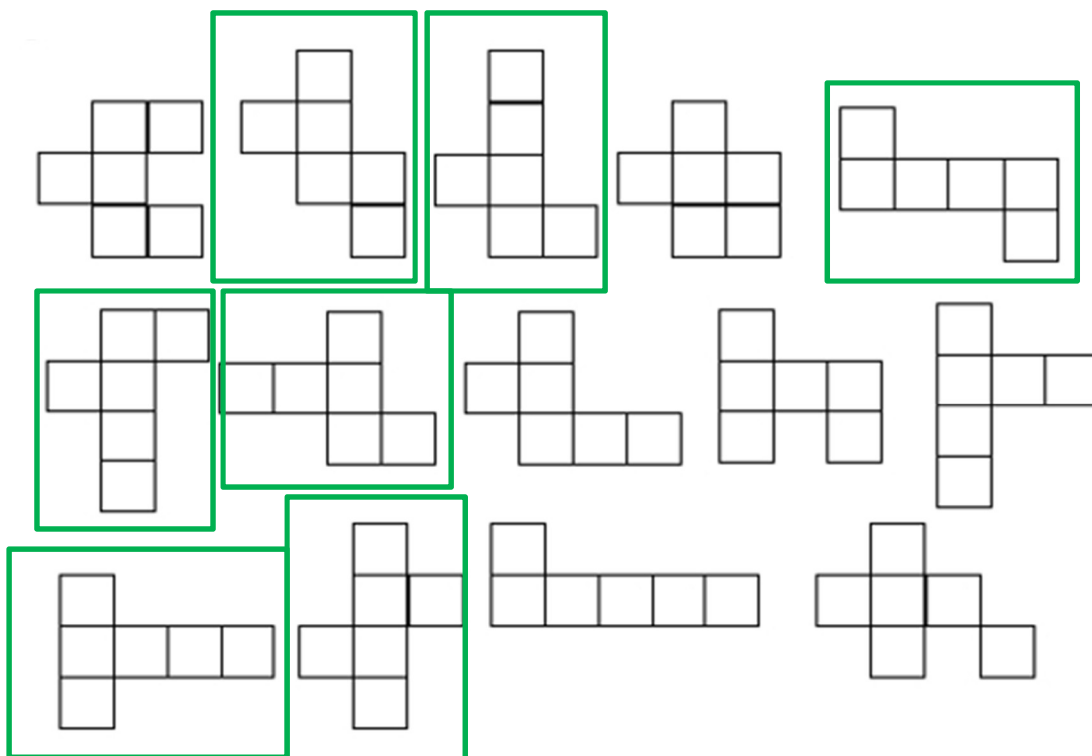
J'ai 12 arêtes. Toutes sont de la même longueur et se coupent à angle droit.

Je suis **un cube**.

14. a) **Retrouve** les patrons qui permettent de construire un pavé droit et **colorie**-les.

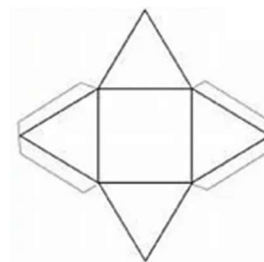
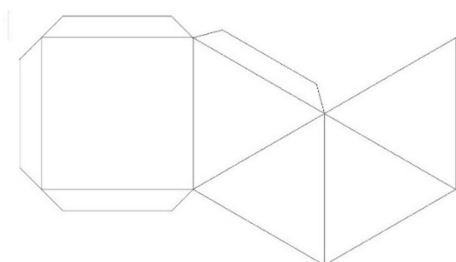


b) **Colorie** en vert les patrons qui permettent de construire un cube.



Les gestes de la géométrie

15. a) **Reproduis** sur du carton le patron ci-dessous en doublant les longueurs des côtés. Puis **découpe-le** et **colle** les languettes. Quel solide obtiens-tu ? Le solide est **une pyramide à base carrée**.



b) **Fais** le même travail avec le patron ci-dessous.

Que remarques-tu ? **On obtient aussi une pyramide à base carrée.**