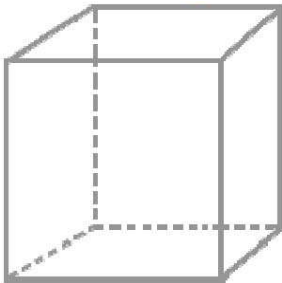


CE2-G10 : reconnaître et décrire un solide**Activités ** fiche pour les élèves**

Prénom _____

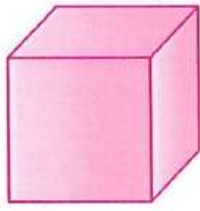
6. **Observe** le solide ci-dessous. Quel est le nom ce solide ?**Aide – memo**

	Coche la bonne réponse :	
	<input type="checkbox"/>	Cube
	<input type="checkbox"/>	Pyramide
	<input type="checkbox"/>	Carré
	<input type="checkbox"/>	Pavé

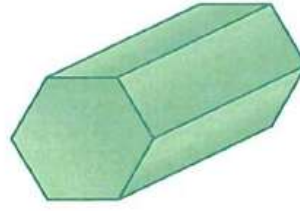
Ce solide est un

7. **Entoure** les cubes en **rouge**, les pavés droits en **bleu** et les pyramides à base carrée en **vert**.

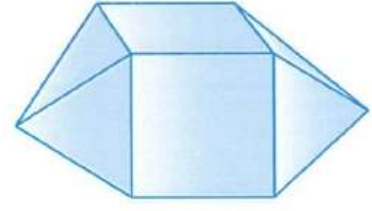
8. Pour chaque solide, **trouve** le nombre d'arêtes, de sommets et de faces.



Faces ►
Arêtes ►
Sommets ►



Faces ►
Arêtes ►
Sommets ►



Faces ►
Arêtes ►
Sommets ►

9. a) **Entoure** en **bleu** les étiquettes qui décrivent un cube et en **vert** celles qui décrivent un pavé droit.

Mes faces
sont toutes carrées.

J'ai une face
triangle.

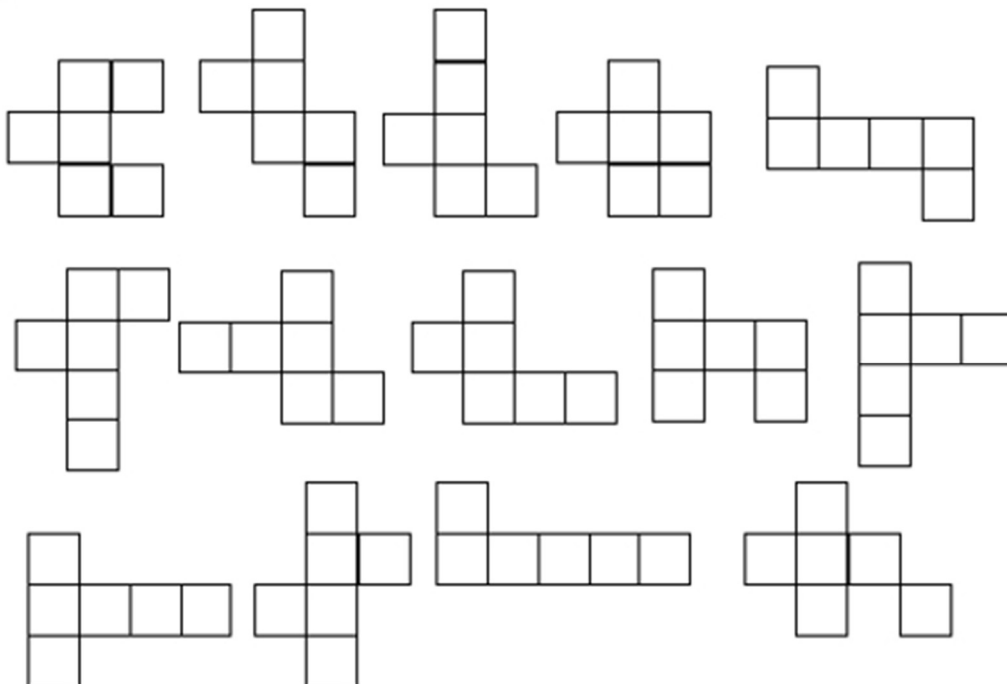
Mes faces sont des carrés
ou des rectangles.

J'ai 8 sommets.

J'ai 12 arêtes.

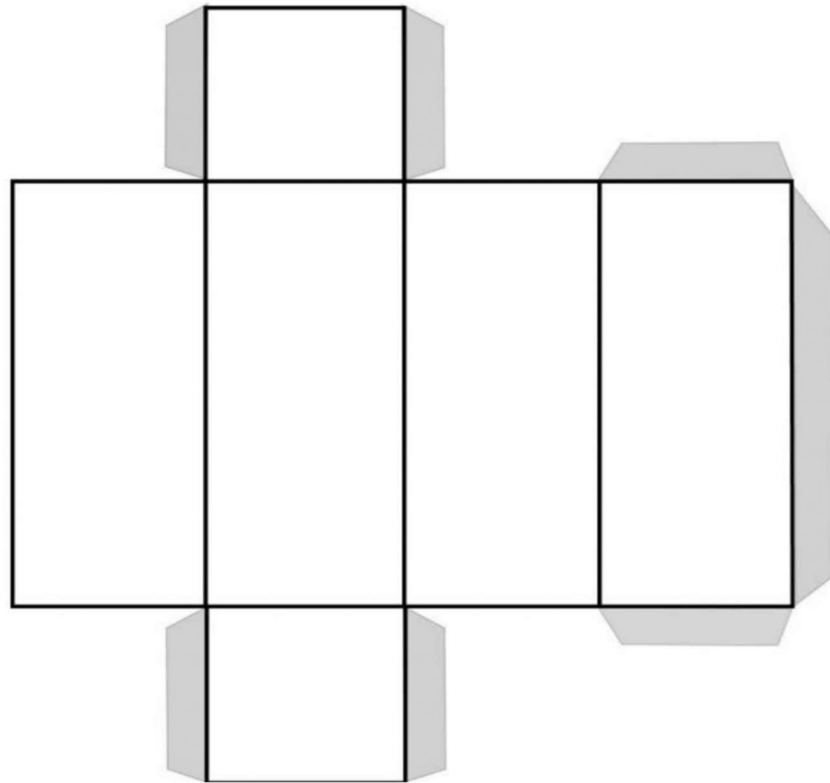
Toutes mes arêtes
ont la même longueur.

b) **Entoure** en **rouge** les patrons qui permettent de construire un cube.



Les gestes de la géométrie

10. a) **Reproduis** sur du carton le patron ci-dessous en doublant les longueurs des côtés. Puis **découpe-le** et **colle** les parties grisées. Quel solide obtiens-tu ?



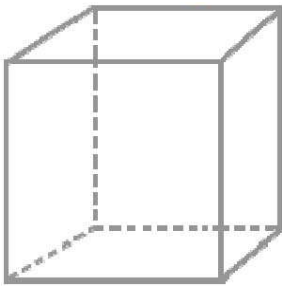
Le solide est un

b) **Dessine** 2 autres patrons d'un pavé droit.

CE2-G10 : reconnaître et décrire un solide

Activités ** correction pour l'enseignant

6. **Observe** le solide ci-dessous. Quel est le nom ce solide ?

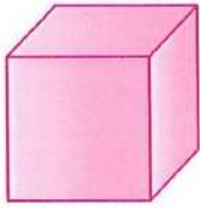
	Coche la bonne réponse :	
	<input checked="" type="checkbox"/>	Cube
	<input type="checkbox"/>	Pyramide
	<input type="checkbox"/>	Carré
	<input type="checkbox"/>	Pavé

Ce solide est un **cube**.

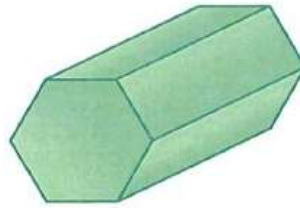
7. **Entoure** les cubes en **rouge**, les pavés droits en **bleu** et les pyramides à base carrée en **vert**.



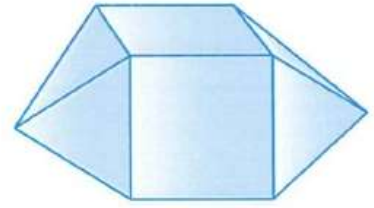
8. Pour chaque solide, **trouve** le nombre d'arêtes, de sommets et de faces.



Faces ► **6** ..
Arêtes ► **12** ..
Sommets ► **8**



Faces ► **8** ...
Arêtes ► **18** ..
Sommets ► **12** ..



Faces ► **12** ..
Arêtes ► **20** ..
Sommets ► **10** ..

9. a) **Entoure** en **bleu** les étiquettes qui décrivent un cube et en **vert** celles qui décrivent un pavé droit.

Mes faces
sont toutes carrées.

J'ai une face
triangle.

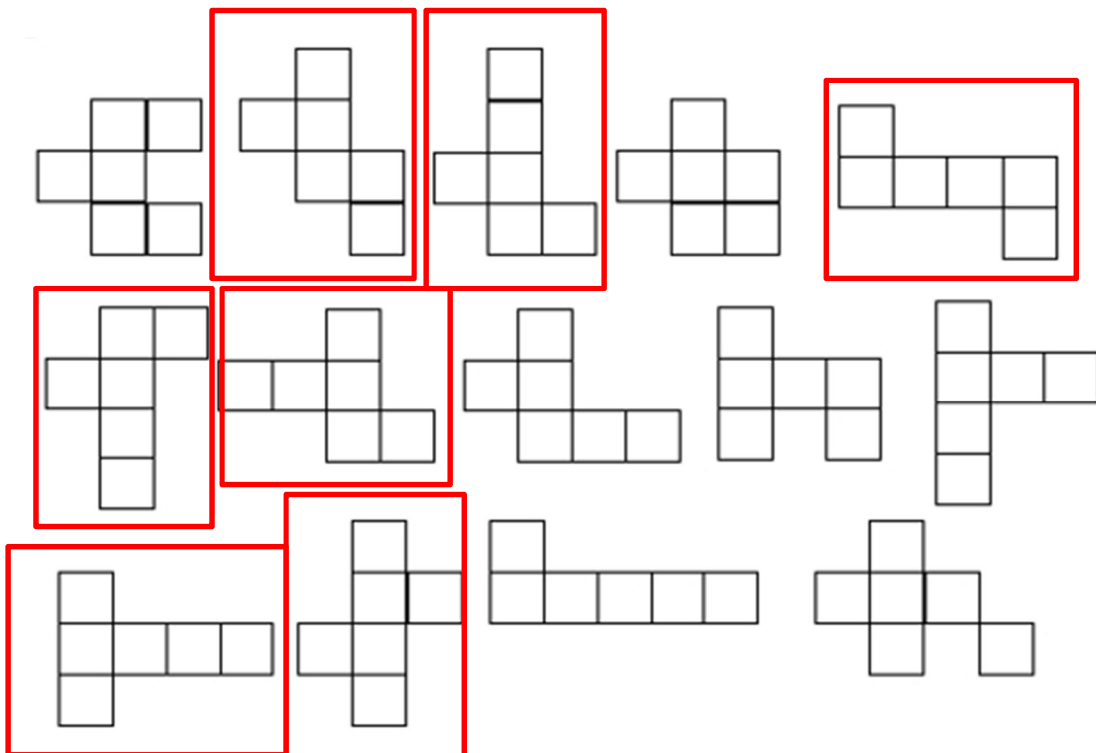
Mes faces sont des carrés
ou des rectangles.

J'ai 8 sommets.

J'ai 12 arêtes.

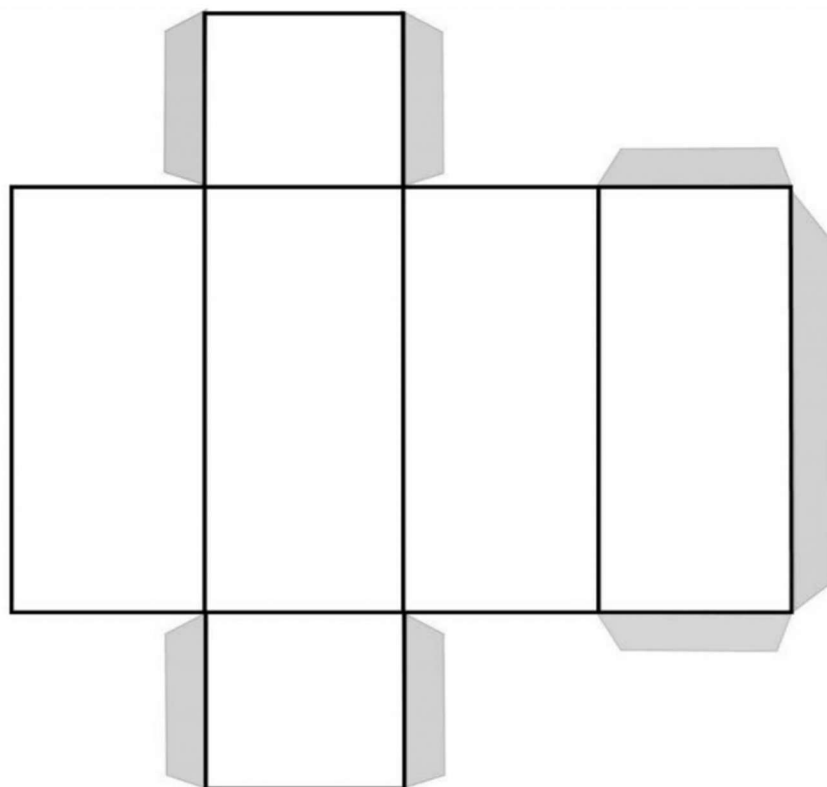
Toutes mes arêtes
ont la même longueur.

b) **Entoure** en **rouge** les patrons qui permettent de construire un cube.



Les gestes de la géométrie

10. a) **Reproduis** sur du carton le patron ci-dessous en doublant les longueurs des côtés. Puis **découpe-le** et **colle** les parties grisées. Quel solide obtiens-tu ?



Le solide est un **pavé droit**

- b) **Dessine** 2 autres patrons d'un pavé droit.

